

Научно-практический семинар  
«Публикация музейного предмета в корпоративном музее»

*Н.А. Никишин*

**ЭВОЛЮЦИЯ МУЗЕЯ  
КАК ЭЛЕМЕНТА КУЛЬТУРЫ  
КОРПОРАТИВНОГО СООБЩЕСТВА**

*Функциональные модели  
Комбинаторный метод  
разработки музейных концепций*

**Ханты-Мансийск, 16.11.2016**

**«История – это вымысел, с которым все согласны»**

*Вольтер*

# Старейший (?) корпоративный музей мира

по данным Forbes, 10.11.2012 <http://www.forbes.ru/stil-zhizni-slideshow/puteshestviya/179580-10-korporativnyh-muzeev-dostoinyh-poseshcheniya/slide/3>

созданный в Лондоне в 1813 году

## Музей Гильдии Часовщиков (The Clockmakers' Museum)

<http://www.clockmakers.org/the-clockmakers-museum-library>



Витрина 1817 года

В настоящее время  
Музей Часовщиков  
является подразделением  
лондонского Музея Науки  
(Science Museum)



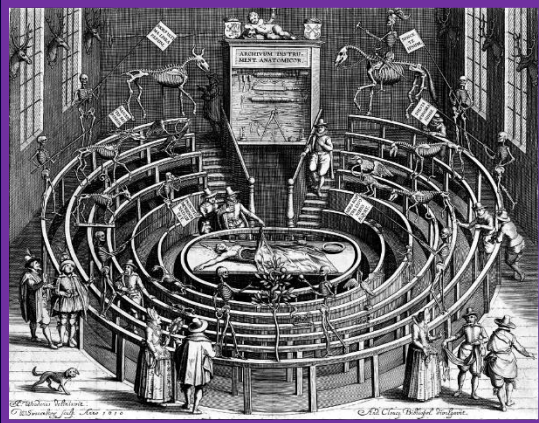
Экспозиция 2015 года

# Старейшие корпоративные музеи России

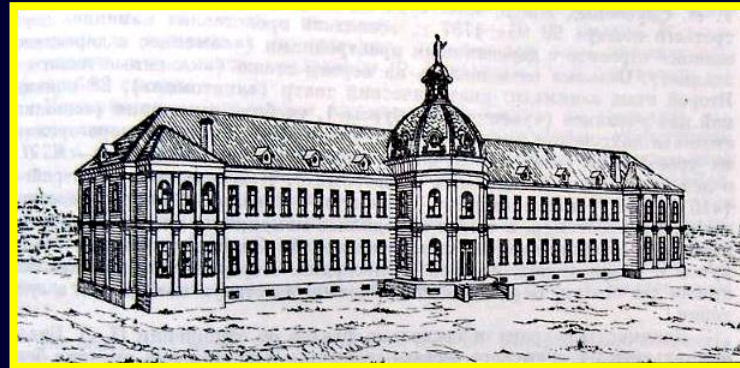
- 1. Анатомический театр** Военной «гофшпитали» в Лефортово. Москва (**1707**)  
*В настоящее время – Музей истории Главного военного клинического госпиталя им. академика Н.Н. Бурденко*
- 2. Модель-камера** Главного Адмиралтейства. Санкт-Петербург (**1709**)  
*С 1805 г. – Морской музей. В настоящее время – Центральный Музей военно-морского флота*
- 3. Кунсткамера** Императорской Академии наук и художеств. Санкт-Петербург (**1724**)  
*В настоящее время – Музей антропологии и этнографии РАН*
- 4. Рудная пирамида** Выйского медеплавильного завода. Нижний Тагил (**1728**)  
*С 1841 г. – Музеум естественной истории и древностей Тагильских заводов. В настоящее время – Гос. музей-заповедник «Горнозаводской Урал»*
- 5. Обсерватория с глобус-планетарием** Географического департамента Академии наук. Санкт-Петербург (**1735**)  
*В настоящее время – одна из экспозиций Музея антропологии и этнографии РАН*
- 6. Кабинет образцов** Порцелиновой мануфактуры. Санкт-Петербург (**1744**)  
*С 1832 года - Музей Императорского фарфорового завода, с 2001 г. филиал Эрмитажа*
- 7. Достопамятный зал** Петербургского арсенала. Санкт-Петербург (**1752**)  
*С 1869 г. – Артиллерийский музей. В настоящее время – Музей артиллерии, инженерных войск и войск связи*
- 8. Палата редкого и образцового оружия** Тульского оружейного завода. Тула (**1775**)  
*В настоящее время – Тульский государственный музей оружия*
- 9. Образцовая** Никольско-Бахметевского стекольного завода. Никольск, Пензенская обл. (**1789**)  
*В настоящее время – Музей стекла и хрусталя ФГУП «Красный гигант»*
- 10. Школа арсенальных учеников** Ижевского оружейного завода. Ижевск (**1827**)  
*В настоящее время – Музей в ОАО «Концерн «Калашников»*
- 11. Образцовая** Дятьковского хрустального завода. Дятьково, Брянская обл. (**1835**)  
*В настоящее время – Музей хрусталя ООО «Дятьковский хрустальный завод»*
- 12. Образцовая мастерская** Сестрорецкого оружейного завода. Санкт-Петербург (**1849**)  
*В настоящее время – Музей ОАО «Сестрорецкий инструментальный завод»*

# Анатомический театр Военной «гофшпитали» в Лефортово

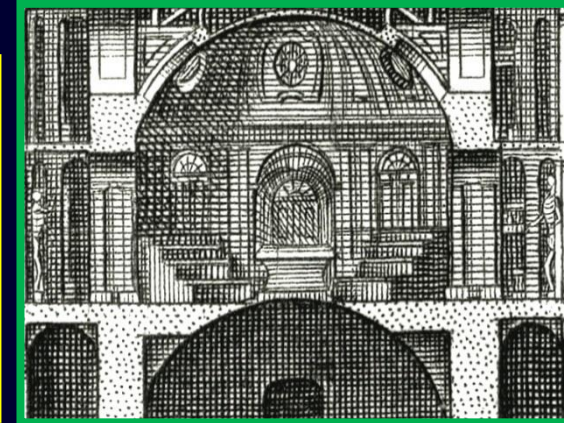
создан в Москве в 1707 году



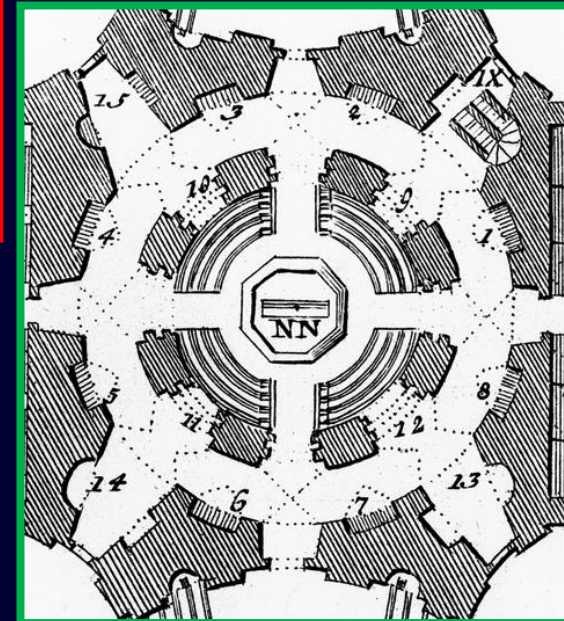
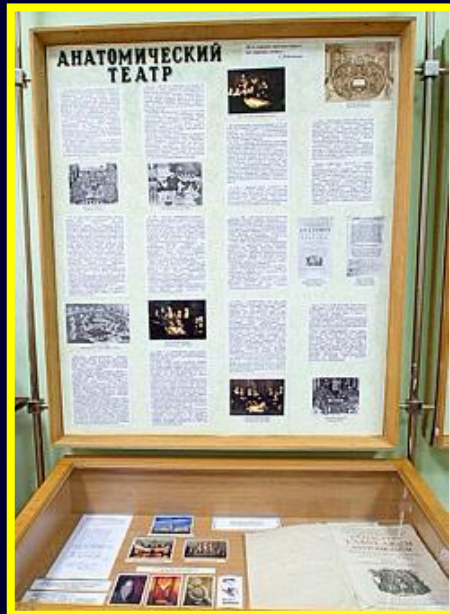
Анатомический театр Лейденского университета, Голландия. 1610 г.



Здание Московского Военного госпиталя в Москве. 1725 г.



Анатомический театр Кунсткамеры. Санкт-Петербург. 1740 г.

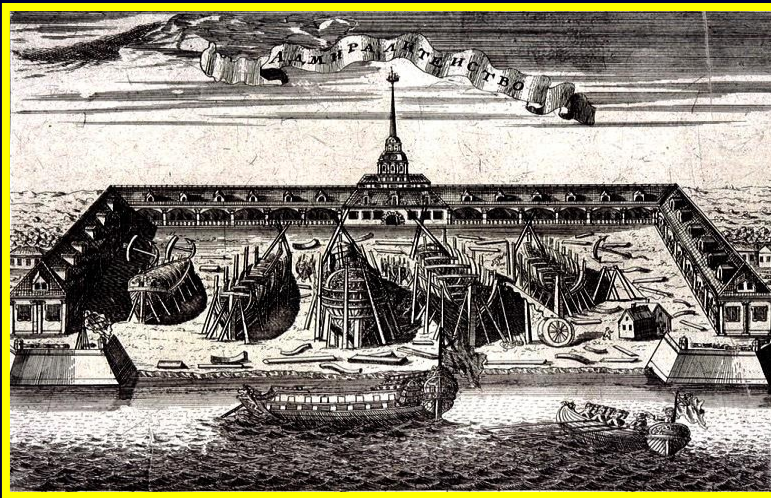


В настоящее время - Музей истории Главного военного клинического госпиталя им. академика Н.Н. Бурденко

1-12. «Всякие препараты, учиненные при театре Анатомическом». Кунсткамера 1741

# Модель-камора Главного Адмиралтейства

создана в Санкт-Петербурге в 1709 году



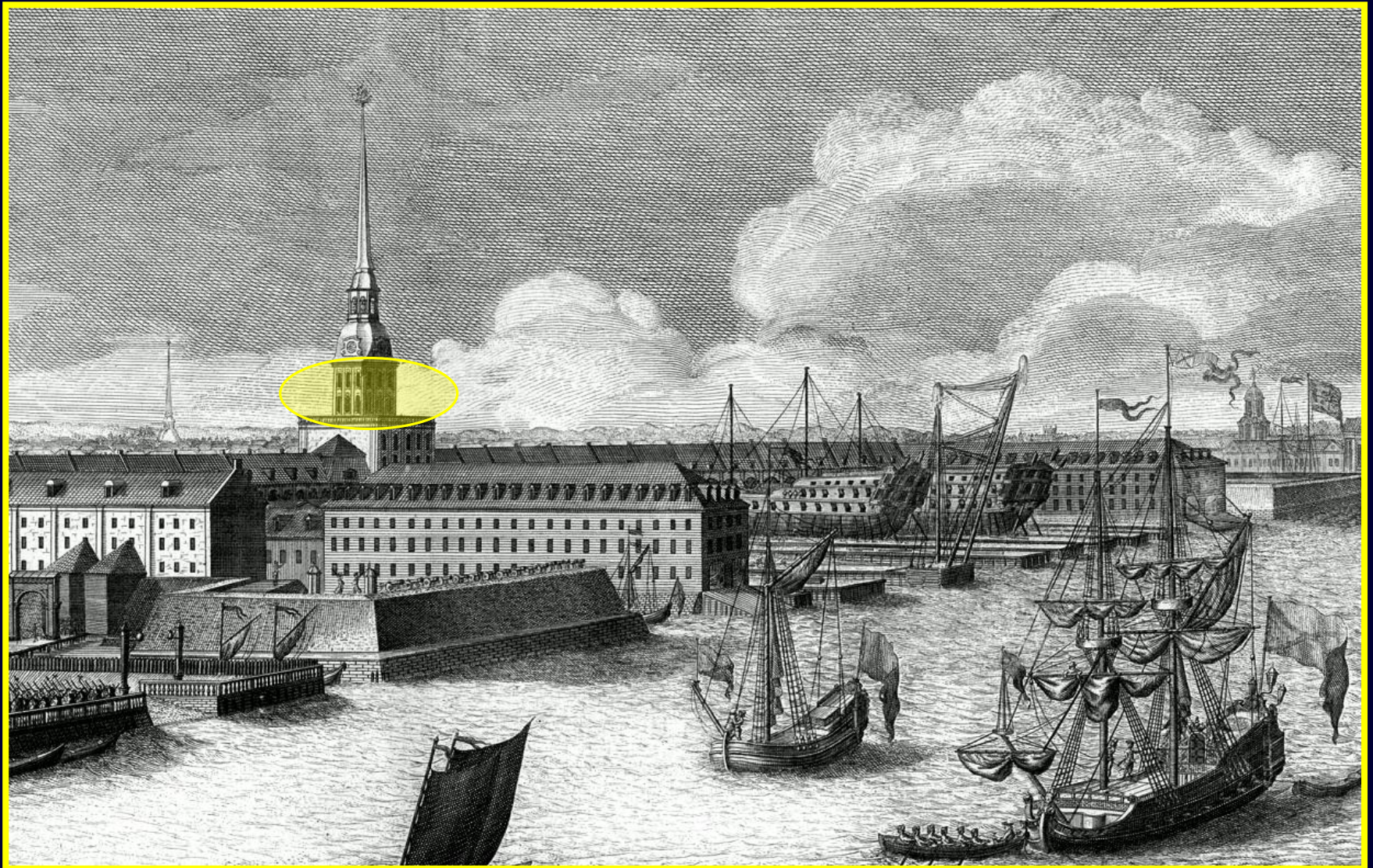
Гравюра 1716 года



В настоящее время Модель-камера является подразделением Центрального Музея военно-морского флота МО РФ

# Модель-камора Главного Адмиралтейства

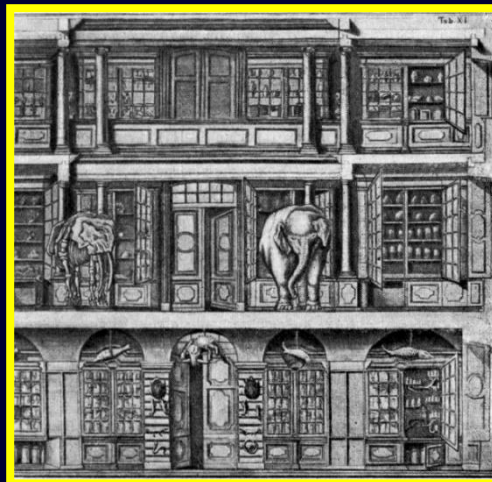
создана в Санкт-Петербурге в 1709 году



Гравюра XVIII в.

# Кунсткамера

в составе Петербургской академии наук и художеств с 1724 года



Экспозиция Кунсткамеры, 1741

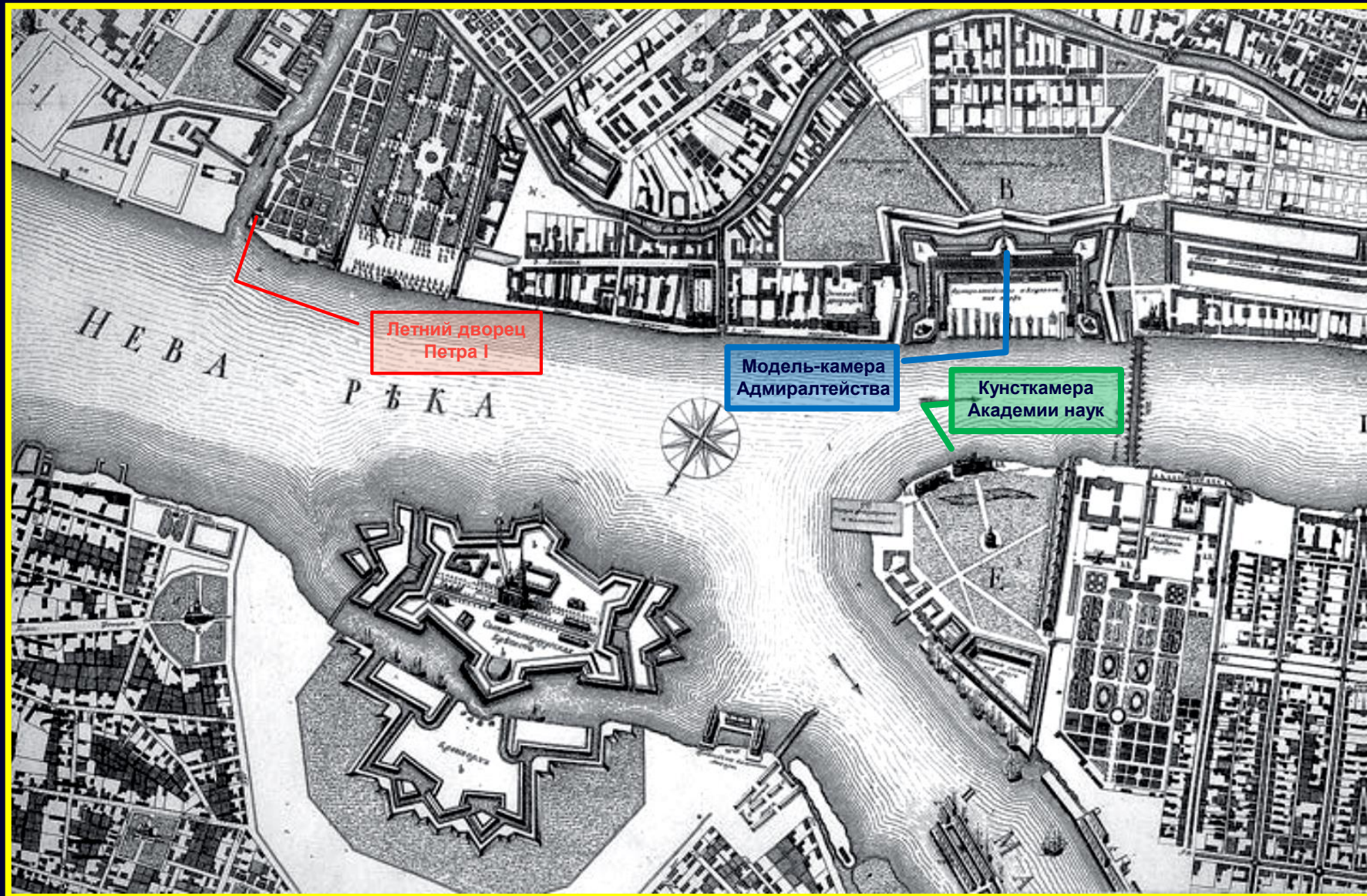


Экспозиция Кунсткамеры, 2016



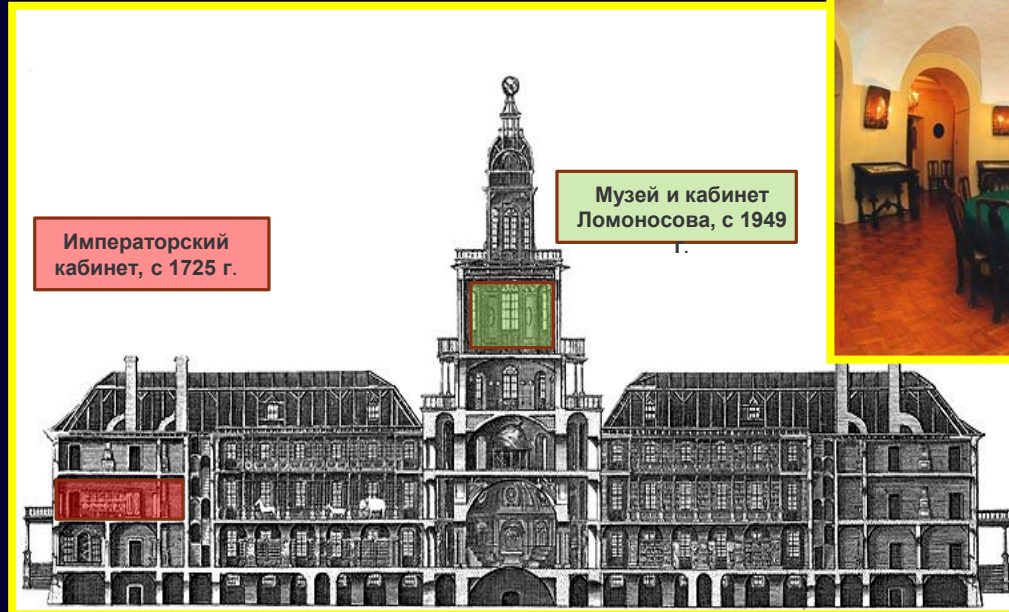
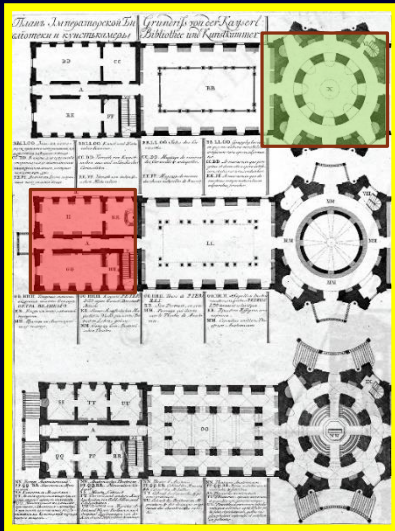


# Первые корпоративные музеи на карте Санкт-Петербурга



Фрагмент плана Петербурга (около 1750 г.).

# Мемориальные кабинеты в здании Кунсткамеры

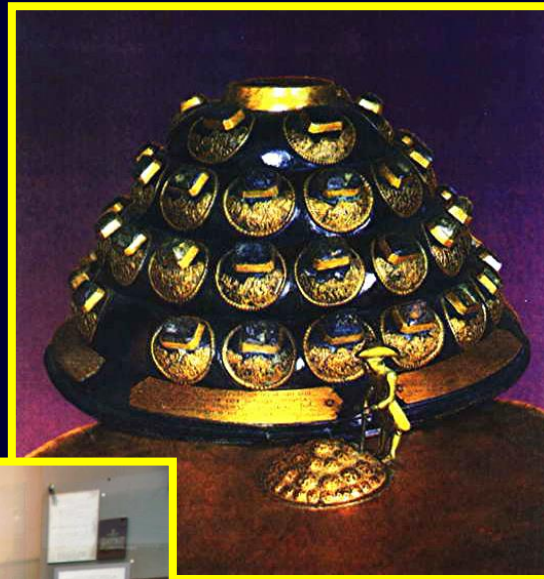


# Рудная пирамида Выйского медеплавильного завода

Год создания – 1728

С 1841 г. – Музей естественной истории и древностей Тагильских заводов

Композиция из 38 образцов медных и железных руд, освоенных купцами Демидовыми при строительстве Тагильских заводов



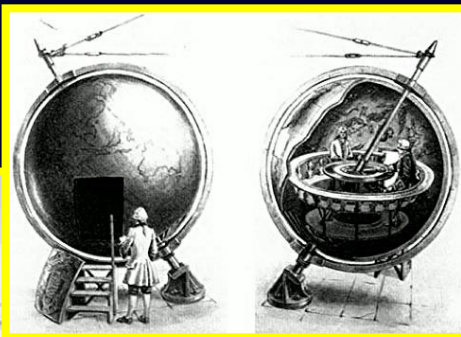
Пирамида образцов нефти освоенных месторождений. Экспозиция Музея НК «Лукойл», Москва

Экспозиция Государственного музея-заповедника «Горнозаводский Урал». Нижний Тагил

# Обсерватория с глобус-планетарием Академии наук и художеств

Год создания – 1735

Обсерватория  
занимала три  
верхних этажа  
здания  
Кунсткамеры



12-местный  
Готторпский глобус-  
планетарий  
Кунсткамеры



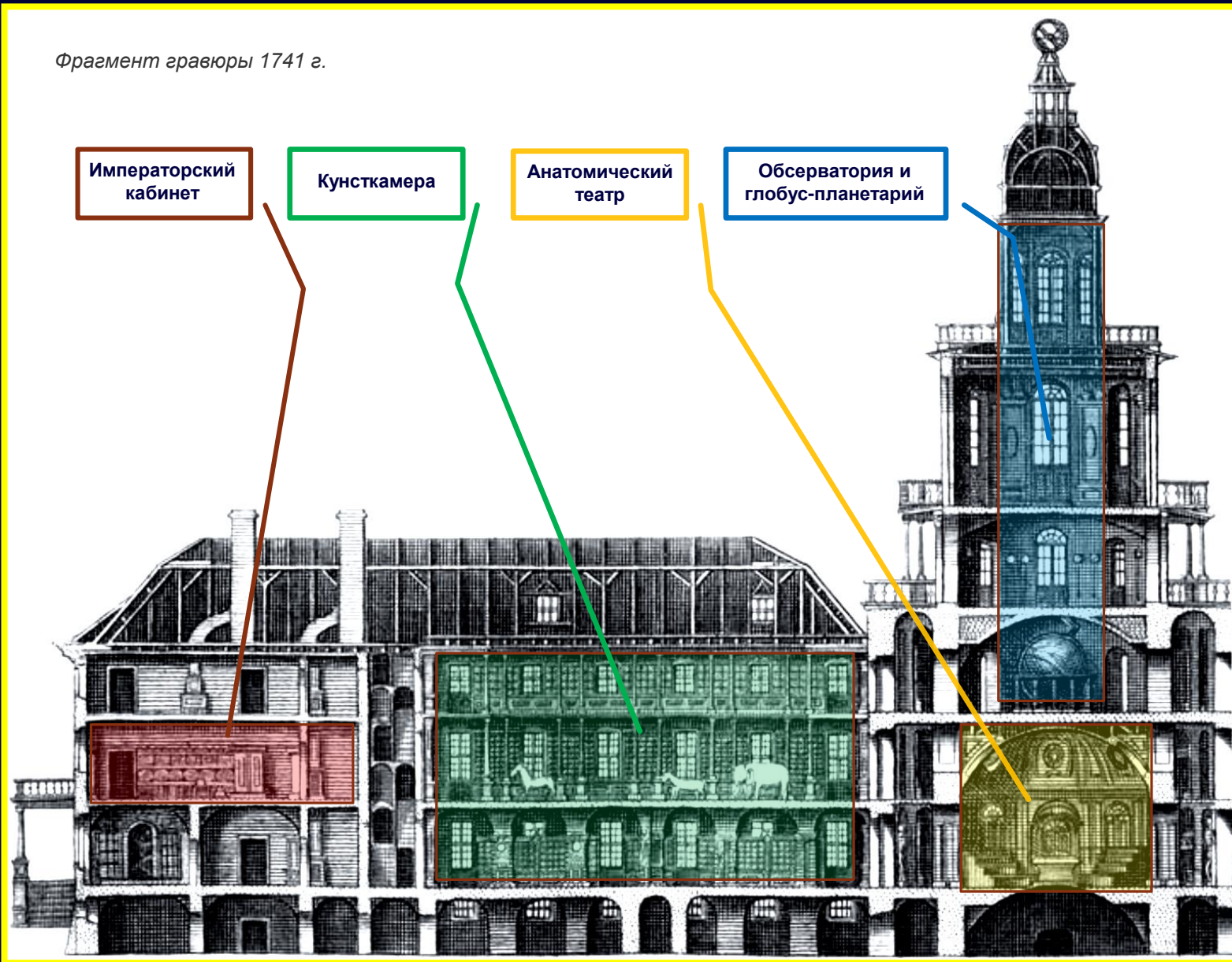
356-местный Большой  
Звездный зал  
ОАО «Планетарий», Москва

Вид на Обсерваторию  
Академии наук со стороны  
Модель-камеры  
Адмиралтейства



# Структура музейного комплекса Петербургской Академии наук

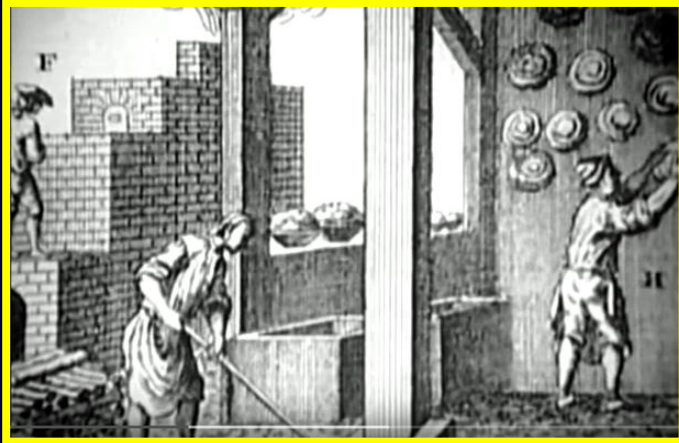
Фрагмент гравюры 1741 г.



# Кабинет образцов Порцелиновой мануфактуры, Санкт-Петербург

Год создания – 1744,

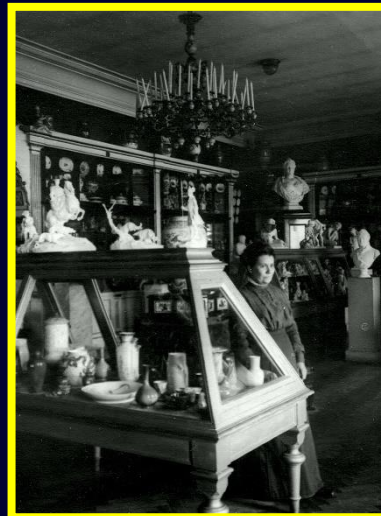
с 1832 года Музей Императорского фарфорового завода



Середина XVIII в.



1913 г.



1913 г.



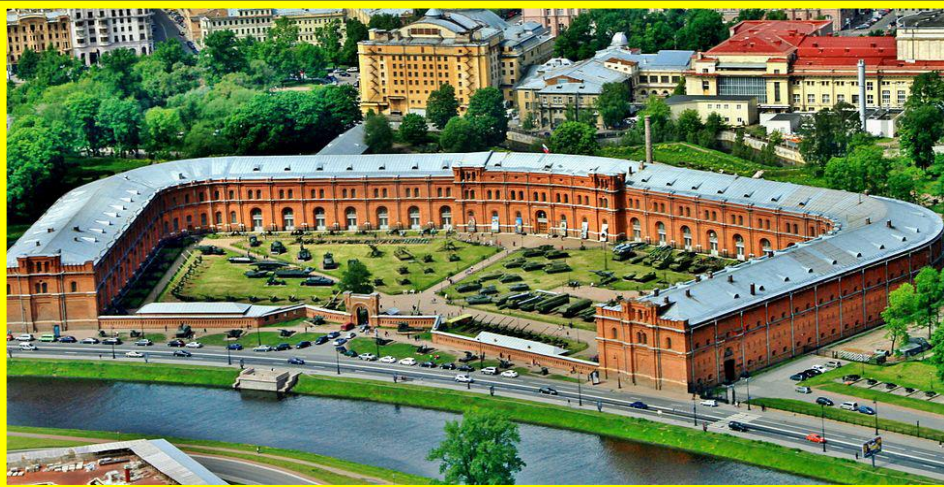
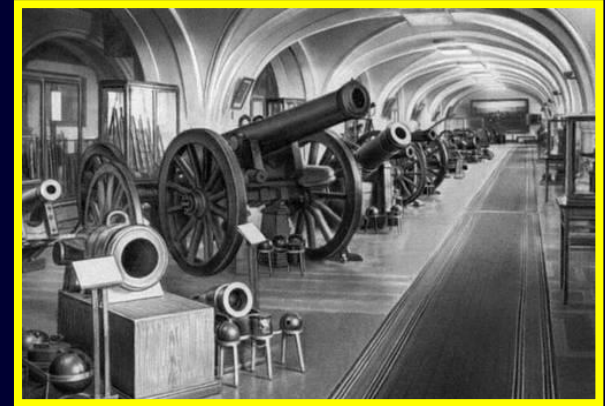
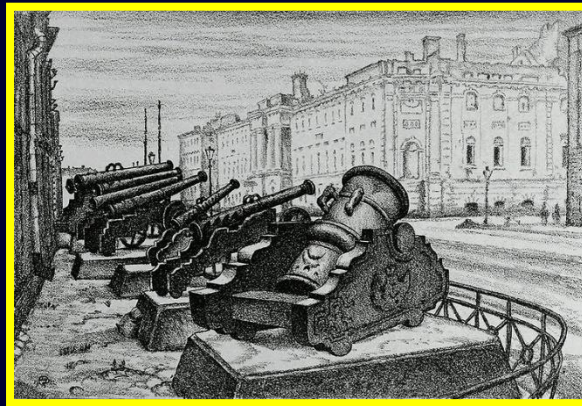
2013

# Достопамятный зал Петербургского арсенала

Год создания – 1752

С 1869 года – Артиллерийский музей.

В настоящее время – Музей артиллерии, инженерных войск и войск связи МО РФ



# Другие музеи, берущие начало от корпоративных музеев XVIII-XIX вв.



**Тульский государственный музей оружия** (бывшая Палата редкого и образцового оружия Тульского оружейного завода (1752)



**Музей в ОАО «Концерн «Калашников»**  
(бывшая Школа арсенальных учеников Ижевского оружейного завода (1827)



**Никольский музей стекла и хрусталя**  
(бывшая Образцовая Никольско-Бахметевского стекольного завода. (1789)



**Музей хрусталя ООО «Дятьковский хрустальный завод»**  
(бывшая Образцовая Дятьковского хрустального завода (1835)

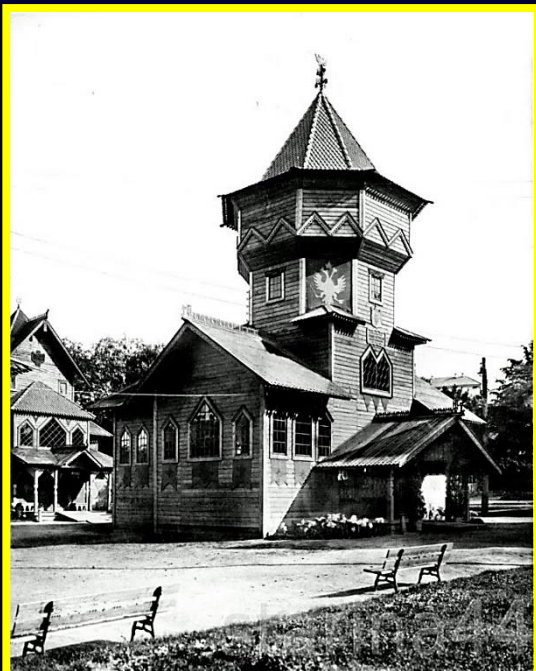


**Музей ОАО «Сестрорецкий инструментальный завод»**  
(бывшая Образцовая мастерская Сестрорецкого оружейного завода (1849)



# Некоторые корпоративные музеи России начала XX в.

**Павильон** Товарищества Большой Костромской льняной мануфактуры на Костромской губернской выставке 1913 года

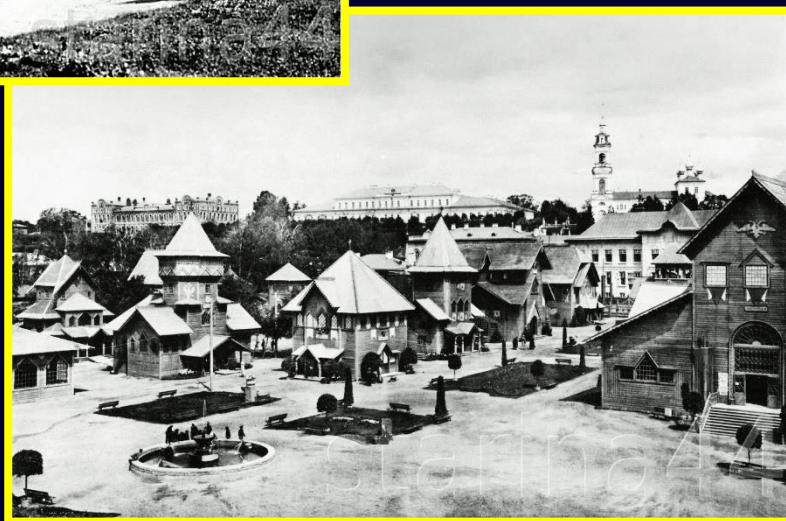


Владельцами мануфактуры, созданной в 1866 году, были *Сергей и Павел Третьяковы*.

В 1874 году они построили в Москве собственную (корпоративную?) картинную галерею.

В 1881 году галерея Третьяковых стала общедоступной.

В 1892 после смерти брата Павел Михайлович Третьяков передал галерею в собственность города Москвы и получил звание ее Почетного гражданина.



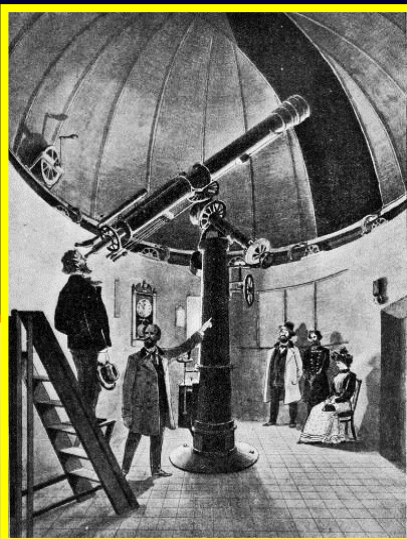
1913 г.

# Некоторые корпоративные музеи России начала XX в.

**Магазин с музеем и обсерваторией** Торгово-промышленного товарищества Е.С. Трындина сыновей



Магазин  
Трындина и сыновей  
с музеем и обсерваторией.  
1900-е гг.



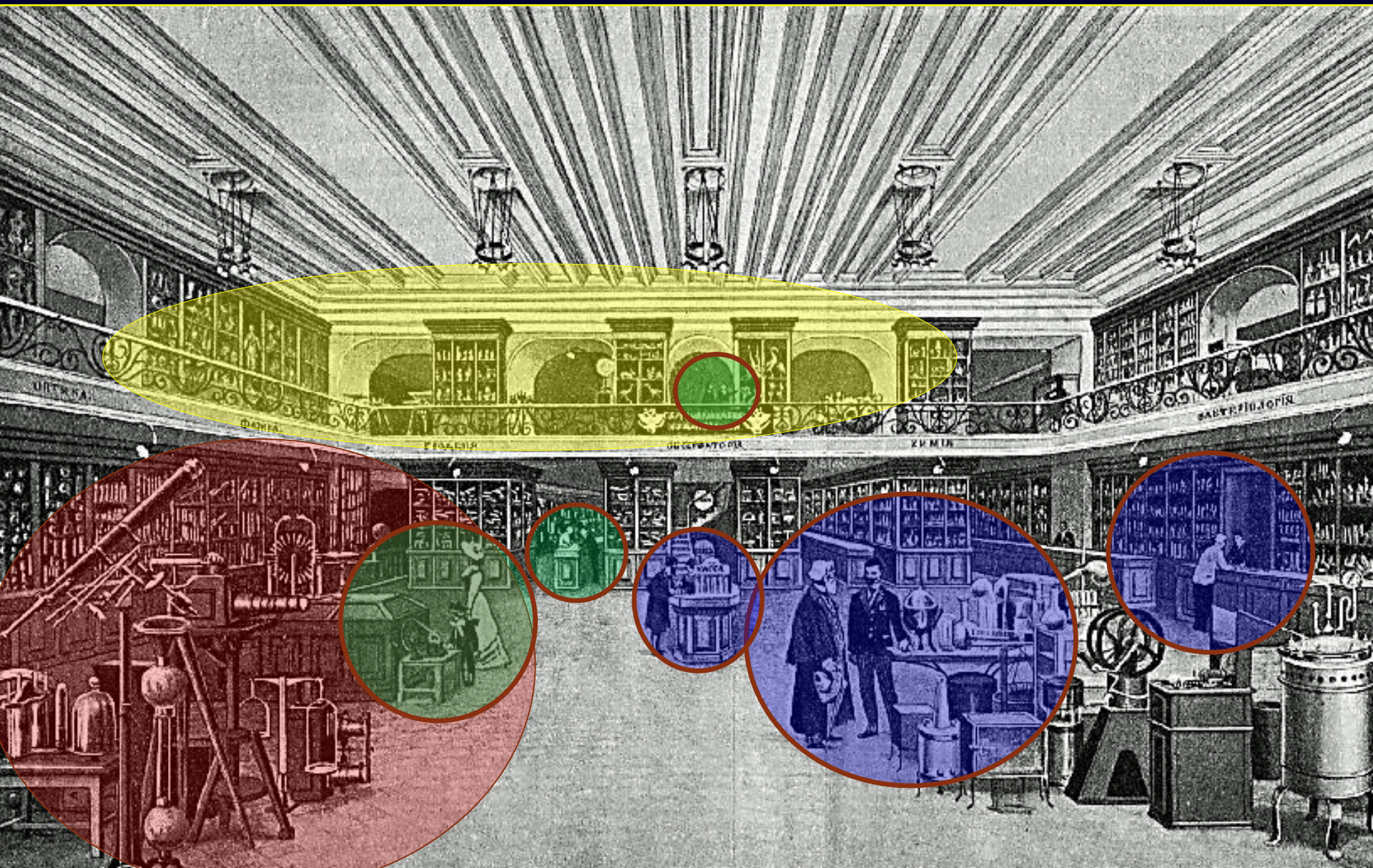
Здание Музея прикладных зданий. 1884 г.



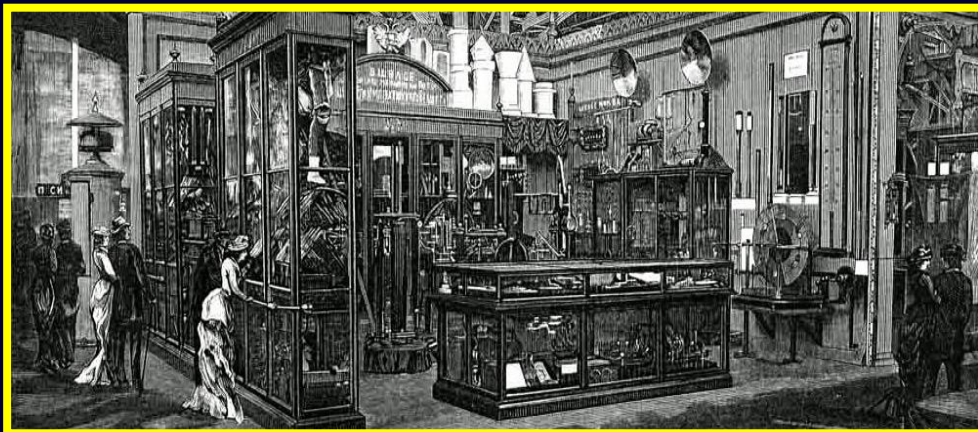
Магазин Трындина и сыновей. 1904 г.

# Некоторые корпоративные музеи России начала XX в.

Магазин с музеем и обсерваторией Торгово-промышленного товарищества Е.С. Триндина сыновей



# Экспозиции промышленно-художественных выставок XIX века



Экспозиция фирмы Ф. Швабе на Мануфактурной выставке.  
Москва, 1861



Фабрика на Стромынке и  
магазин Швабе на Кузнецом мосту.  
Москва, 1890-е гг.



Музей ОАО НПП «Геофизика – Космос»,  
Москва, 2014

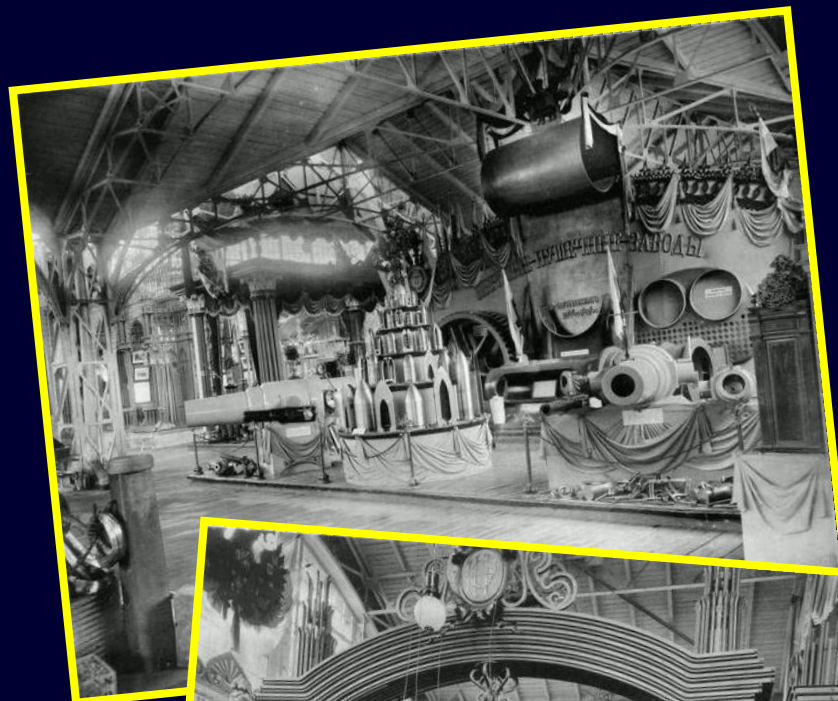
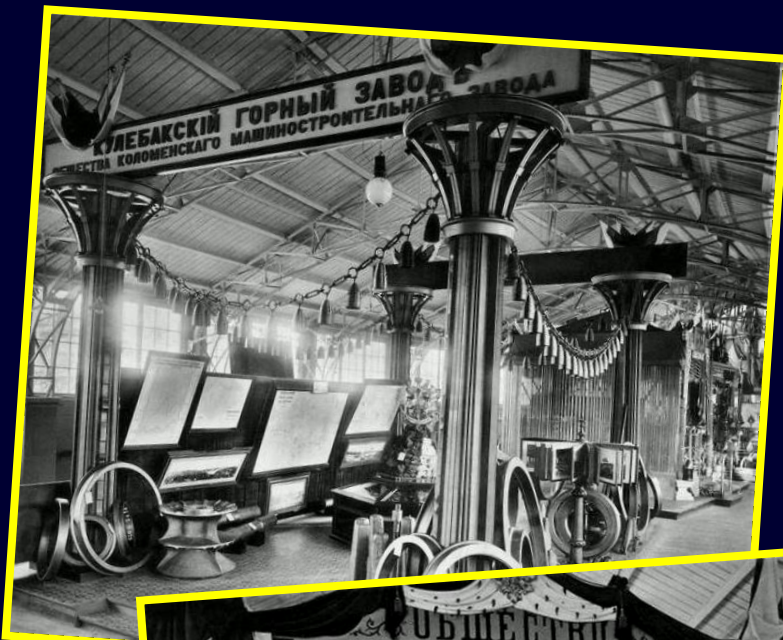


# Экспозиции промышленно-художественных выставок XIX века



Экспозиция Московской промышленно-художественной выставки 1882 года

# Экспозиции промышленно-художественных выставок XIX века



Экспозиции  
Всероссийской промышленно-художественной выставки. Нижний Новгород, 1896 года

# Многообразие функциональных моделей корпоративных музеев



# Базовые функциональные модели корпоративных музеев

ОБРАЗЦОВАЯ

ЗАЛ СЛАВЫ

КЛАСС

ДЕМОЗАЛ

СПРАВОЧНАЯ

УЗЕЛ СВЯЗИ



**А**

# Группа производственно-ориентированных моделей

ОБРАЗЦОВАЯ

обсерватория

кунсткамера

технологический театр

рудная пирамида

инструментальная

модель-камера

ЗАЛ СЛАВЫ

КЛАСС

ДЕМОЗАЛ

СПРАВОЧНАЯ

УЗЕЛ СВЯЗИ

**Б**

# Группа ценностно-ориентированных моделей

ОБРАЗЦОВАЯ

обсерватория

кунсткамера

технологический театр

рудная пирамида

инструментальная

модель-камера

**ЗАЛ СЛАВЫ**

**мемориал**

**пантеон**

**реликварий трофеев, наград и достижений**

**депозитарий регалий**

**галерея культурных кодов и символов**

**доска почета**

КЛАСС

ДЕМОЗАЛ

СПРАВОЧНАЯ

УЗЕЛ СВЯЗИ

**В**

# Группа образовательно-ориентированных моделей

ОБРАЗЦОВАЯ

обсерватория

кунсткамера

технологический театр

рудная пирамида

инструментальная

модель-камера

ЗАЛ СЛАВЫ

мемориал

пантеон

реликварий трофеев, наград и достижений

депозитарий регалий

галерея культурных кодов и символов

доска почета

**КЛАСС**

**школа мастеров**

**школа передового опыта**

**тренинг-центр**

**центр профориентации и переподготовки**

**творческий полигон**

**тестовая лаборатория**

ДЕМОЗАЛ

СПРАВОЧНАЯ

УЗЕЛ СВЯЗИ

ОБРАЗЦОВАЯ

обсерватория

кунсткамера

технологический театр

рудная пирамида

инструментальная

модель-камера

ЗАЛ СЛАВЫ

мемориал

пантеон

реликварий трофеев, наград и достижений

депозитарий регалий

галерея культурных кодов и символов

доска почета

КЛАСС

школа мастеров

школа передового опыта

тренинг-центр

центр профориентации и переподготовки

творческий полигон

тестовая лаборатория

**ДЕМОЗАЛ****фирменный магазин****рекламная площадка****экспоцентр****центр маркетинговых исследований****генератор лояльности акционеров и покупателей**

СПРАВОЧНАЯ

УЗЕЛ СВЯЗИ

# Д

## Группа информационно-ориентированных моделей

ОБРАЗЦОВАЯ

обсерватория

кунсткамера

технологический театр

рудная пирамида

инструментальная

модель-камера

ЗАЛ СЛАВЫ

мемориал

пантеон

реликварий трофеев, наград и достижений

депозитарий регалий

галерея культурных кодов и символов

доска почета

КЛАСС

школа мастеров

школа передового опыта

тренинг-центр

центр профориентации и переподготовки

творческий полигон

тестовая лаборатория

ДЕМОЗАЛ

фирменный магазин

рекламная площадка

экспоцентр

центр маркетинговых исследований

генератор лояльности акционеров и покупателей

СПРАВОЧНАЯ

инфоцентр

поисковая машина

терминал доступа к информации

банк данных

база знаний

хронограф компании

конструктор интерпретаций

УЗЕЛ СВЯЗИ

ОБРАЗЦОВАЯ

обсерватория

кунсткамера

технологический театр

рудная пирамида

инструментальная

модель-камера

ЗАЛ СЛАВЫ

мемориал

пантеон

реликварий трофеев, наград и достижений

депозитарий регалий

галерея культурных кодов и символов

доска почета

КЛАСС

школа мастеров

школа передового опыта

тренинг-центр

центр профориентации и переподготовки

творческий полигон

тестовая лаборатория

ДЕМОЗАЛ

фирменный магазин

рекламная площадка

экспоцентр

центр маркетинговых исследований

генератор лояльности акционеров и покупателей

СПРАВОЧНАЯ

инфоцентр

поисковая машина

терминал доступа к информации

банк данных

база знаний

хронограф компании

конструктор интерпретаций

**УЗЕЛ СВЯЗИ****клуб ветеранов****центр неформального общения****HR-среда****PR-площадка****место приема делегаций****визит-центр**

# Эволюция функциональных моделей корпоративных музеев

ОБРАЗЦОВАЯ

обсерватория

кунсткамера

технологический театр

рудная пирамида

инструментальная

модель-камера

ЗАЛ СЛАВЫ

мемориал

пантеон

реликварий трофеев, наград и достижений

депозитарий регалий

галерея культурных кодов и символов

доска почета

КЛАСС

школа мастеров

школа передового опыта

тренинг-центр

центр профориентации и переподготовки

творческий полигон

тестовая лаборатория

ДЕМОЗАЛ

фирменный магазин

рекламная площадка

экспоцентр

центр маркетинговых исследований

генератор лояльности акционеров и покупателей

СПРАВОЧНАЯ

инфоцентр

поисковая машина

терминал доступа к информации

банк данных

база знаний

хронограф компании

конструктор интерпретаций

УЗЕЛ СВЯЗИ

клуб ветеранов

центр неформального общения

HR-среда

PR-площадка

место приема делегаций

визит-центр

# Эволюция функциональных моделей корпоративных музеев

I.

ОБРАЗЦОВАЯ

обсерватория

кунсткамера

технологический театр

рудная пирамида

инструментальная

модель-камера

ЗАЛ СЛАВЫ

мемориал

пантеон

реликварий трофеев, наград и достижений

депозитарий регалий

галерея культурных кодов и символов

доска почета

КЛАСС

школа мастеров

школа передового опыта

тренинг-центр

II.

центр профориентации и переподготовки

творческий полигон

тестовая лаборатория

ДЕМОЗАЛ

фирменный магазин

рекламная площадка

экспоцентр

центр маркетинговых исследований

генератор лояльности покупателей

III.

СПРАВОЧНАЯ

поисковая машина

терминал доступа к информации

банк данных

база знаний

хронограф компании

конструктор интерпретаций

УЗЕЛ СВЯЗИ

клуб ветеранов

место приема делегаций

PR-площадка

HR-среда

центр неформального общения

визит-центр



# Разнообразие базовых функциональных моделей музеев

ОБРАЗЦОВАЯ

обсерватория

кунсткамера

технологический театр

рудная пирамида

инструментальная

модель-камера

ЗАЛ СЛАВЫ

мемориал

пантеон

реликварий трофеев, наград и достижений

депозитарий регалий

галерея культурных кодов и символов

доска почета

МАСТЕР-КЛАСС

школа мастеров

школа передового опыта

тренинг-центр

центр профориентации и переподготовки

творческий полигон

тестовая лаборатория

ДЕМОЗАЛ

фирменный магазин

рекламная площадка

экспоцентр

центр маркетинговых исследований

генератор лояльности акционеров и покупателей

СПРАВОЧНАЯ

инфоцентр

поисковая машина

терминал доступа к информации

банк данных

база знаний

хронограф компании

конструктор интерпретаций

УЗЕЛ СВЯЗИ

клуб ветеранов

центр неформального общения

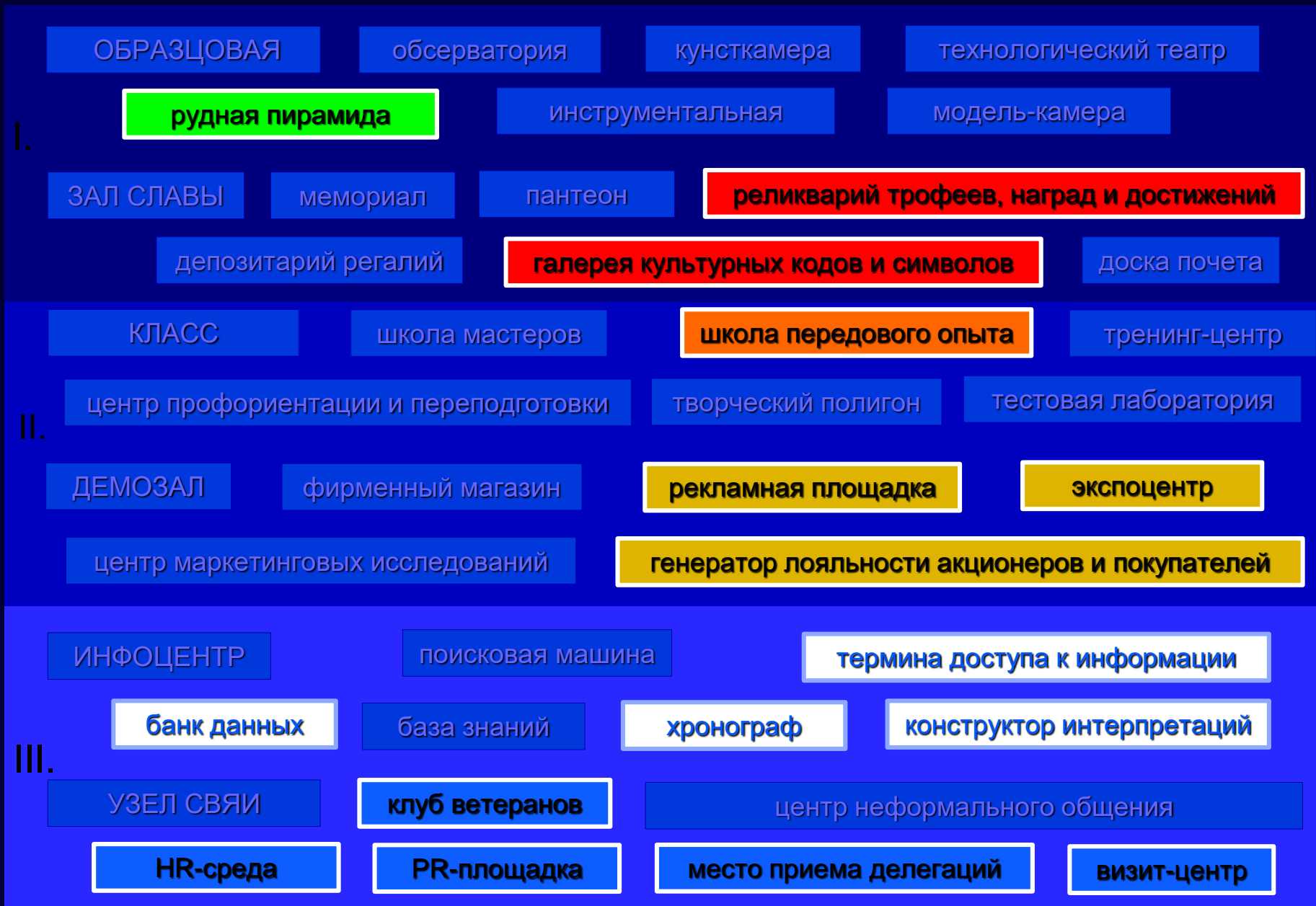
HR-среда

PR-площадка

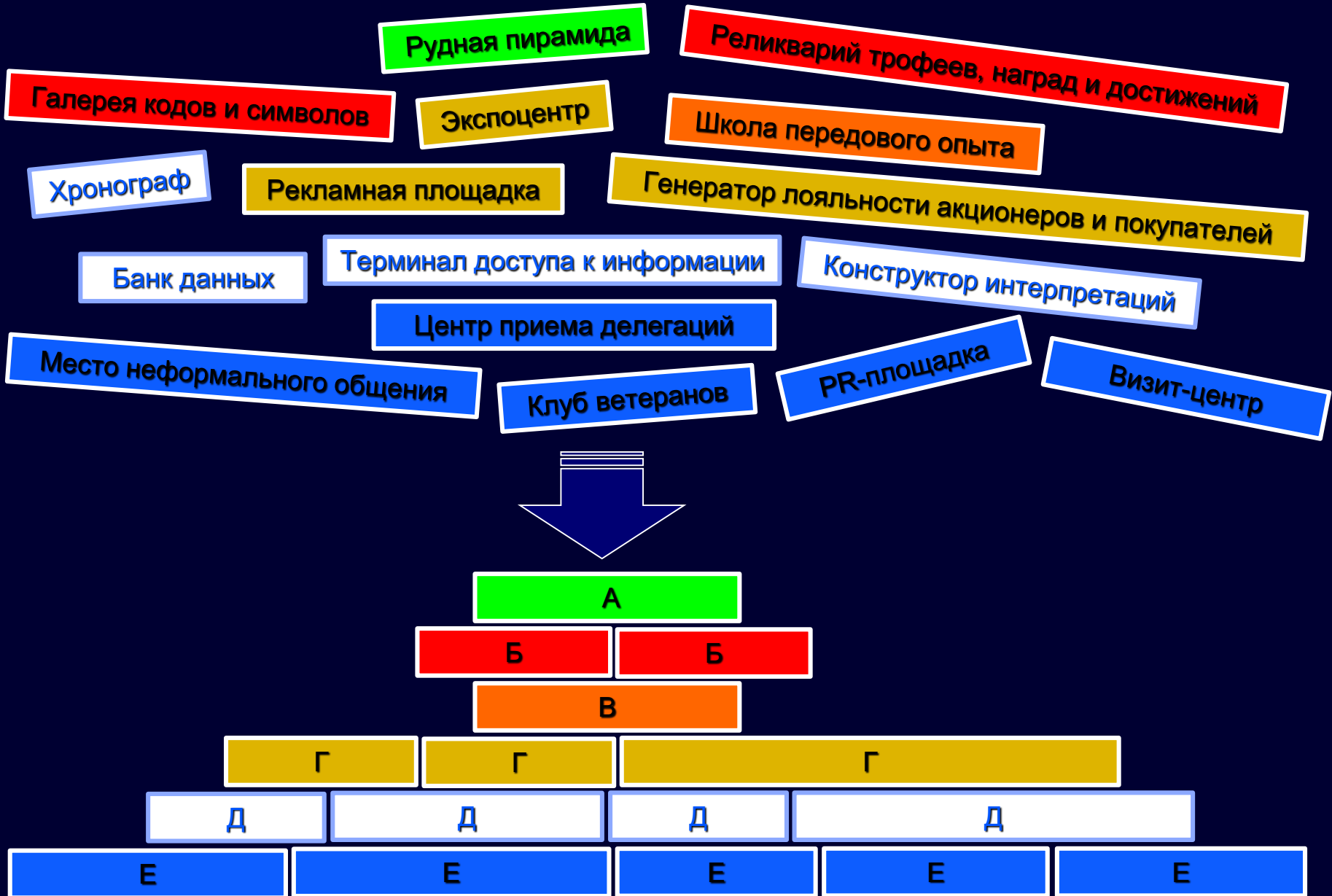
место приема делегаций

визит-центр

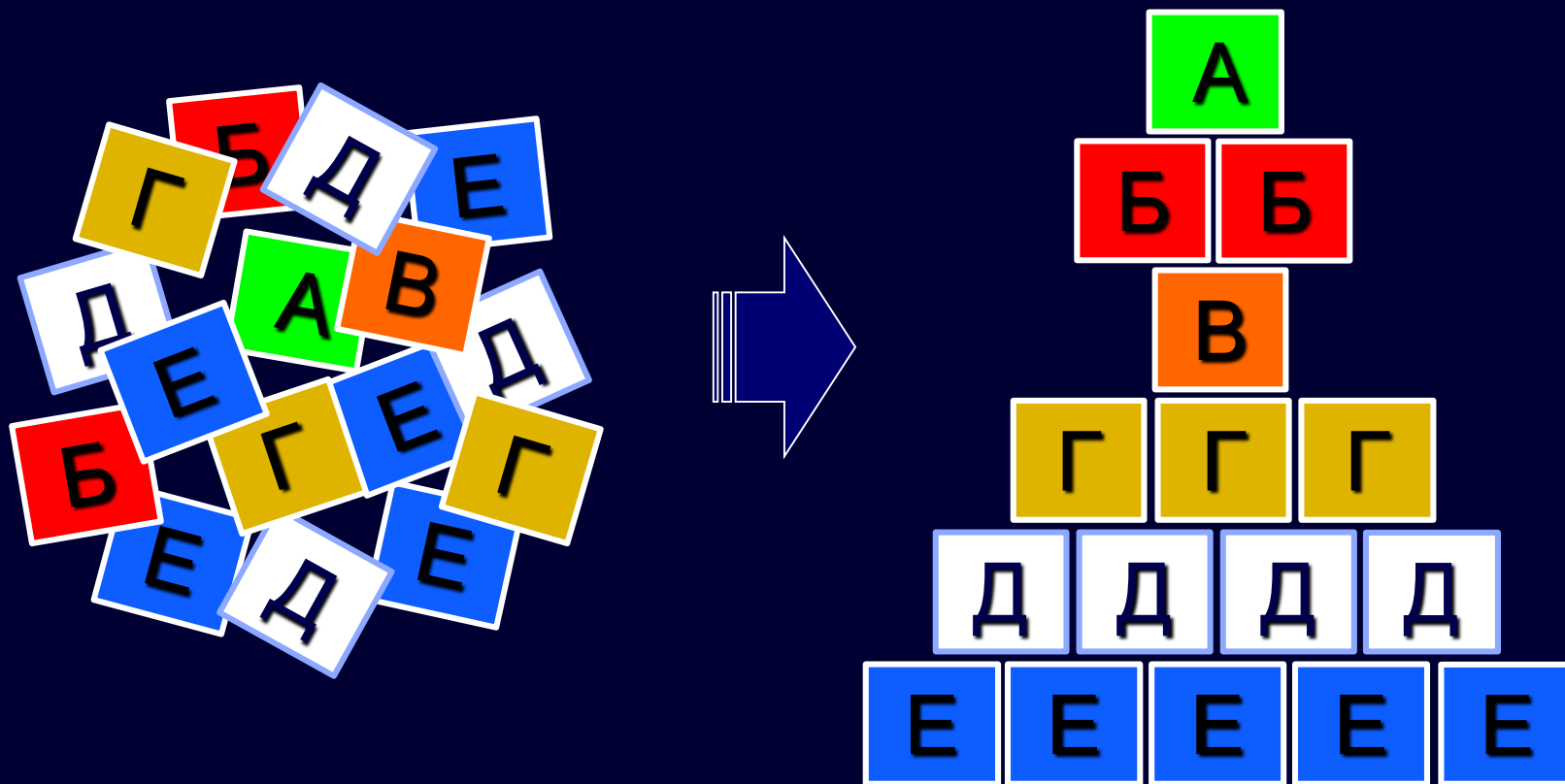
# Отбор элементов известных функциональных моделей



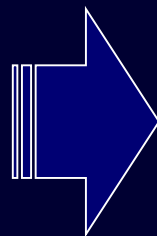
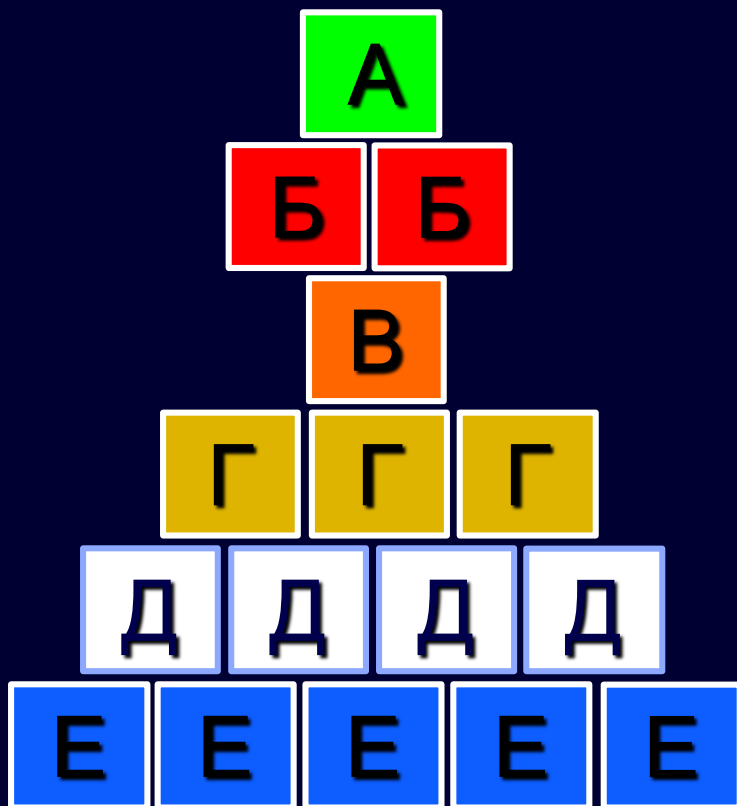
# Анализ и структурирование элементов известных моделей



# Конструирование новой функциональной модели

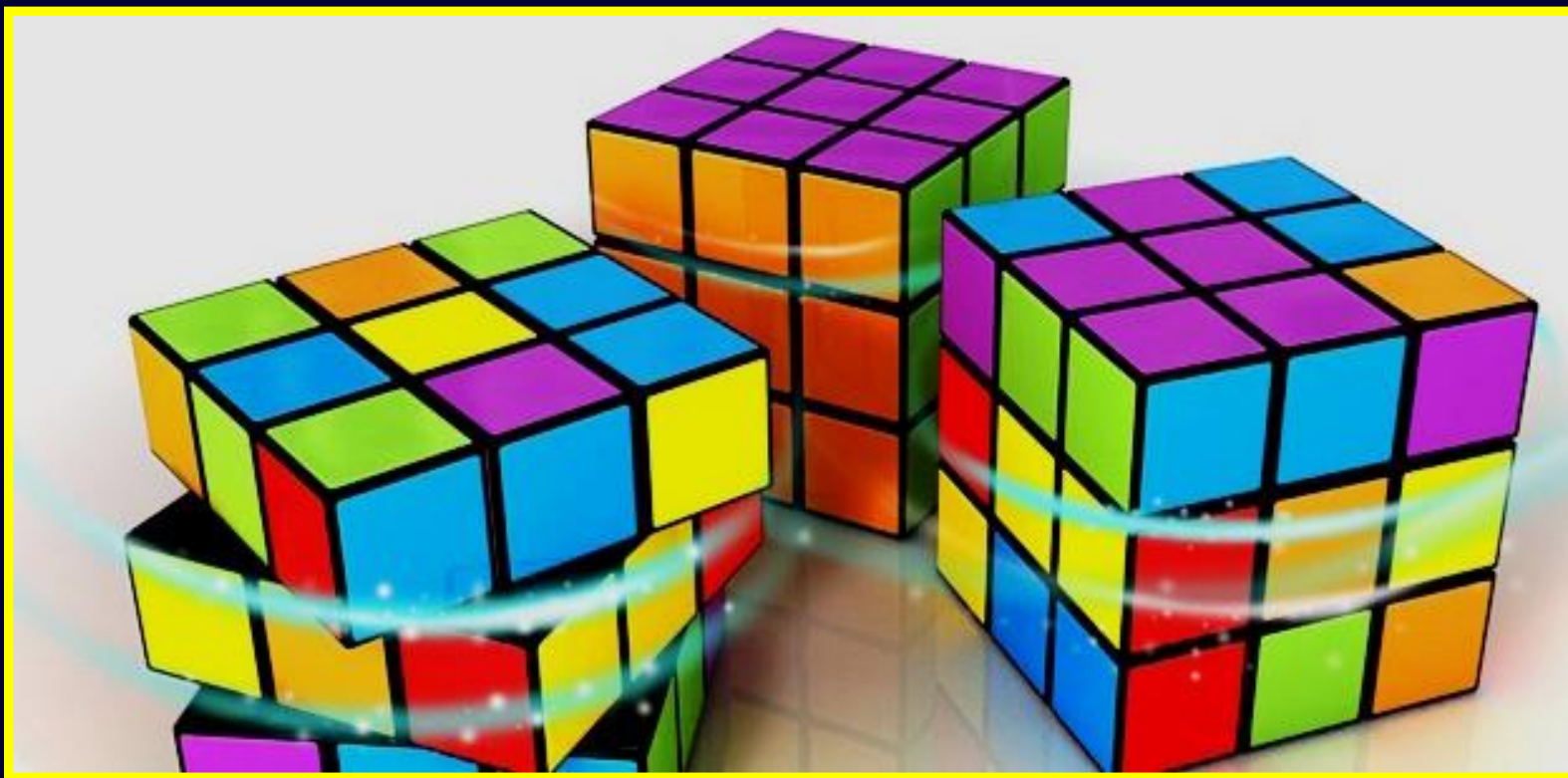


# Адаптация новой функциональной модели к реальным условиям



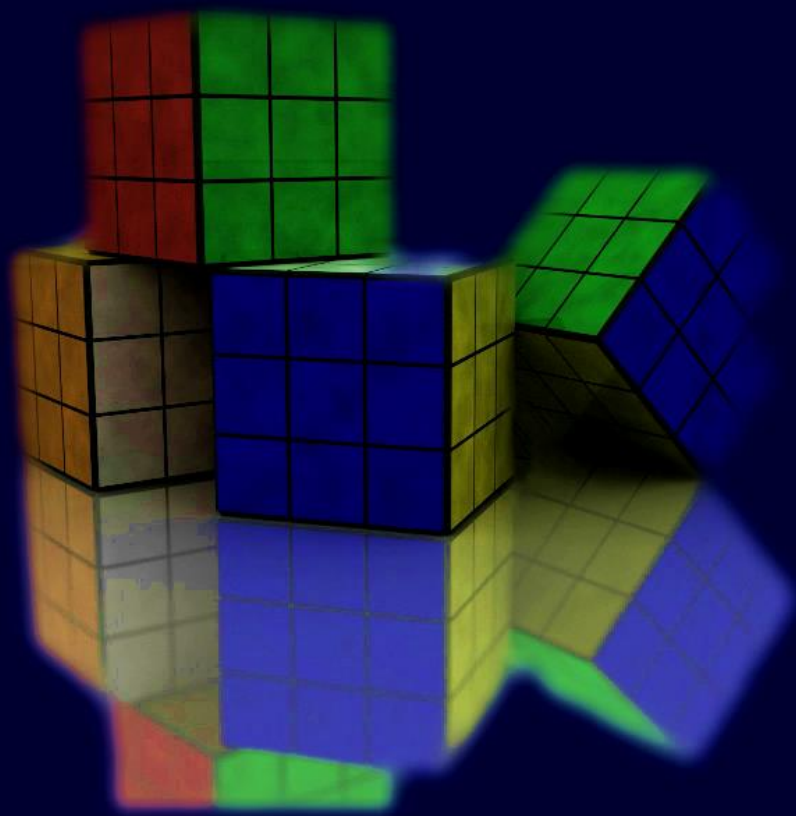
# Комбинаторный метод разработки концепции музея

1. Изучение спектра существовавших в прошлом и современных функциональных моделей музеев
2. Отбор наиболее востребованных базовых и производных от них функциональных моделей
3. Анализ и синтез элементов известных функциональных моделей как материала для разработки новой оригинальной модели
4. Формирование на основе разработанной оригинальной теоретической модели адаптированной к реальным условиям концепции конкретного музея



## Рекомендуемая литература

1. **Дриссен-ван хет Реве Й.** ГОЛЛАНДСКИЕ КОРНИ КУНСТКАМЕРЫ ПЕТРА ВЕЛИКОГО: ИСТОРИЯ В ПИСЬМАХ (1711–1752). СПб.: МАЭ РАН, 2015. 364 с.
2. **Болдырева Н. Е.** ГЕНЕЗИС ПРОМЫШЛЕННЫХ МУЗЕЕВ КАК ЧАСТИ КУЛЬТУРНОГО НАСЛЕДИЯ ЧЕЛОВЕЧЕСТВА // Известия ВолгГТУ. 2012. №11. С.44-47
3. **Потапова В.А.** ПЕДАГОГИЧЕСКИЙ ПОТЕНЦИАЛ МУЗЕЙНОГО ПРОЕКТА В ФОРМИРОВАНИИ КОРПОРАТИВНОЙ КУЛЬТУРЫ // Человек в мире культуры. 2013. №2. С.16-19
4. **Сергеев С.В.** РОЛЬ МУЗЕЯ ОАО «ЛУКОЙЛ» В ПРЕОДОЛЕНИИ ЭЛЕМЕНТОВ ТЕХНОКРАТИЧЕСКОГО МЫШЛЕНИЯ СПЕЦИАЛИСТОВ-НЕФТЯНИКОВ // Во славу российской нефти. М.: Мосиздатинвест, 2006. С.169-173
5. **Станюкович Т.В.** КУНСТКАМЕРА ПЕТЕРБУРГСКОЙ АКАДЕМИИ НАУК. М.–Л.: АН СССР, 1953. 240 с.
6. **Хартанович М.Ф., Хартанович М.В.** ЛЕТОПИСЬ КУНСТКАМЕРЫ. 1714-1836. СПб.: МАЭ РАН, 2014. 740 с.
7. **Danilov V.J.** HALL OF FAME MUSEUMS: A REFERENCE GUIDE. NY: Greenwood Publishing Group, 1997. 275 pp.
8. **Funch S.D.** THE PHENOMENOLOGICAL METHOD IN MUSEOLOGICAL RESEARCH // Nordisk Museologi, 2003. №1. p.17-38



П	А	С	И
Б	О	З	А
В	Н	И	М
А	Н	И	Е

*nickishin@yandex.ru*